

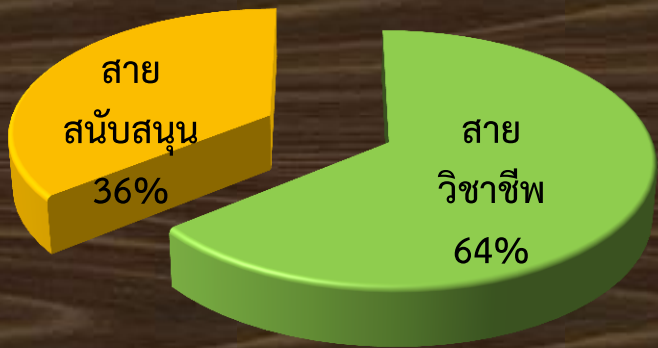
# ข้อมูลบุคลากร เขตสุขภาพที่ 12



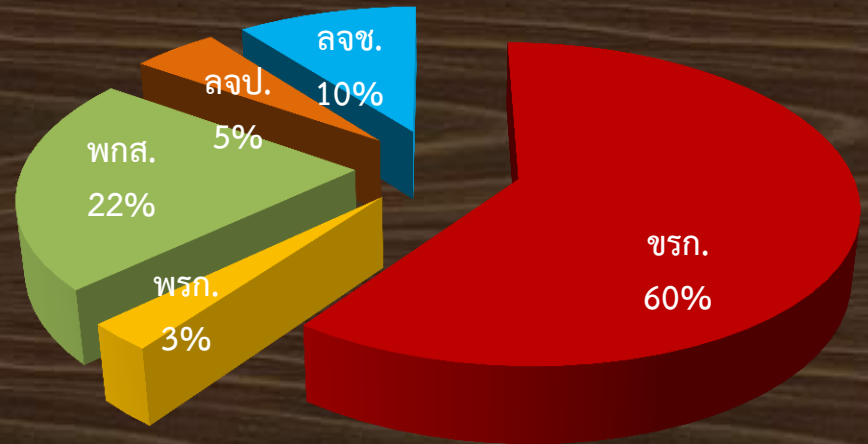
ข้อมูลจาก ระบบ HROPS ณ เดือนมกราคม 2561

# เขตสุขภาพ ที่ 12

จังหวัด	ประเภทการจ้าง (คน)					รวม
	ขรก.	พรก.	พกส.	ลจป.	ลจช.	
สงขลา	4,617	241	2,005	416	1,347	8,626
สตูล	1,322	70	371	137	232	2,132
ตรัง	2,339	74	1,244	212	479	4,348
พัทลุง	2,105	86	1,079	167	263	3,700
ปัตตานี	2,987	109	714	173	412	4,395
ยะลา	2,602	136	795	193	277	4,003
นราธิวาส	3,187	179	779	277	293	4,715
เขต 12	19,159	895	6,987	1,575	3,303	31,919



ร้อยละ สายสนับสนุน สายวิชาชีพ ของบุคลากร  
ร้อยละ ๓๖ สายสนับสนุน ๖๔ สายวิชาชีพ



ร้อยละของบุคลากร แยกตามประเภทการจ้าง  
ร้อยละ ๖๐ ขรก. ๒๒ พกส. ๑๐ ลจช. ๕ ลจป. ๓ พรก.

# สายวิชาชีพหลัก

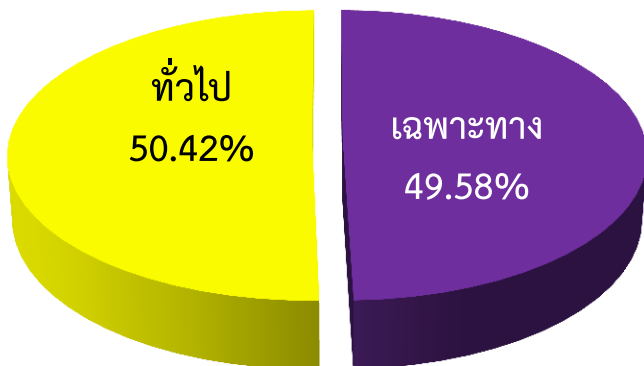


# เขตสุขภาพที่ 12



แพทย์

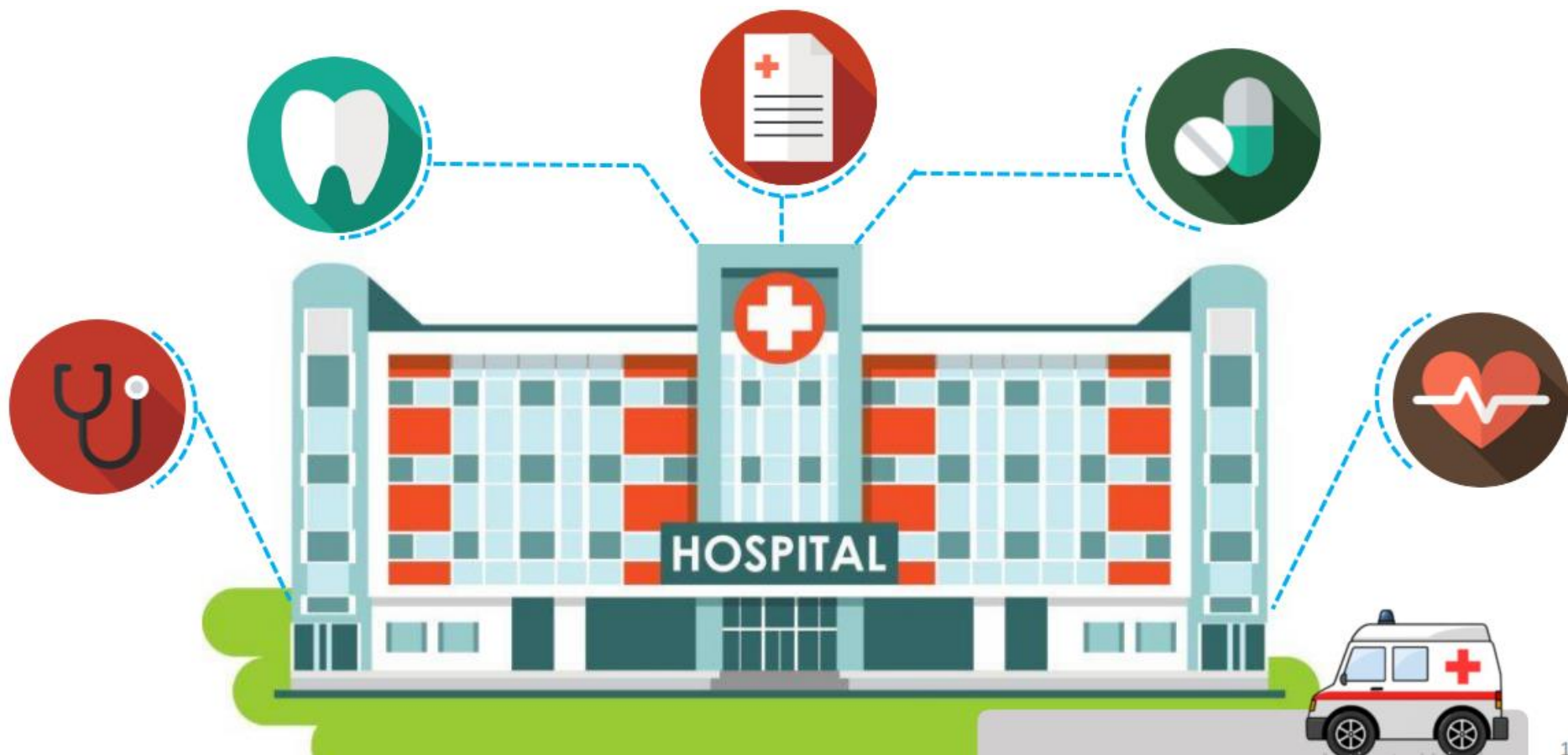
แพทย์	ชั้นต่ำ	ชั้นสูง	มีจริง	ขาด(-) เกิน(+) เทียบกรอบชั้นต่ำ	ร้อยละปฏิบัติงานจริง เทียบกรอบชั้นสูง
จ.สงขลา	482	598	575	93	96
จ.สตูล	103	127	103	0	81
จ.ตรัง	225	275	219	-6	80
จ.พัทลุง	184	226	124	-60	55
จ.ปัตตานี	202	248	191	-11	77
จ.ยะลา	192	240	210	18	88
จ.นราธิวาส	239	294	231	-8	79
รวมเขต 12	1627	2008	1653	26	82



ร้อยละแพทย์เฉพาะทาง แพทย์ทั่วไป  
เขตสุขภาพที่ 12

ร้อยละ เทียบกรอบชั้นสูง





# เขตสุขภาพที่ 12